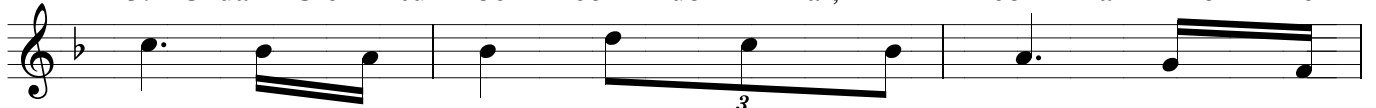


# CÓ CHÚA BÊN CON

Anselmô Nguyễn, CRM



1. Chúa Giê - su bên con luôn mãi khi con lạc lõng cô  
2. Chúa Giê - su bên con mọi lúc, khi con lần bước trong  
3. Chúa Giê - su bên con luôn mãi, khi con lầm lỡ ê



đơn khi trần gian khó nguy ngập tràn, Chúa âm  
đêm, khi buồn vui Chúa luôn ở cùng cánh tay  
chê, dấu tình yêu lấm khi phai nhòa, biết bao



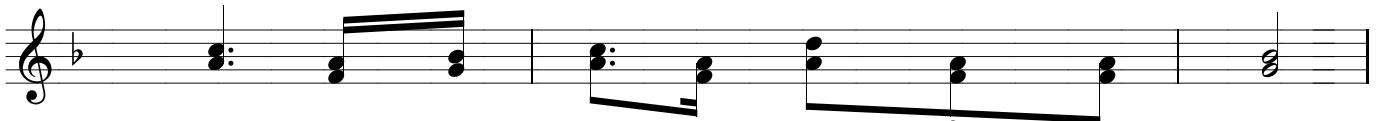
thâm đôi bước trong đời con. Chúa Giê - su bên con từng  
Ngài là sức thiêng của con. Chúa Giê - su yêu con từng  
lần con yếu tin Ngài ơi. Chúa thương con xóa hết lỗi



ngày, tuy con thờ ơ hững hờ Ngài luôn trông ngóng đợi  
ngày trao ban tình yêu thắm đầy. Đời con đoan hứa cùng  
lắm, cho con lần theo bước Ngài, đời con đổi mới hằng



chờ như mẹ hiền ôm ấp đoàn con thơ.  
Ngài bước theo Ngài trong mỗi tình khôn vơi.  
ngày để loan truyền Thiên Chúa là yêu thương.



**ĐK:** Chúa là đường đi là lý tưởng đời con.



Xin được theo Chúa dâng hiến trót cuộc đời. Có Chúa bên



con dù gian khó con chẳng sợ chi.

Anselmô Nguyễn, CRM

Imprimatur: 20/07/2024 - TGP. Sài Gòn - TPHCM - Đức Giám Mục Giuse Bùi Công Trác