

CHÚA XUỐNG THỂ LÀM NGƯỜI

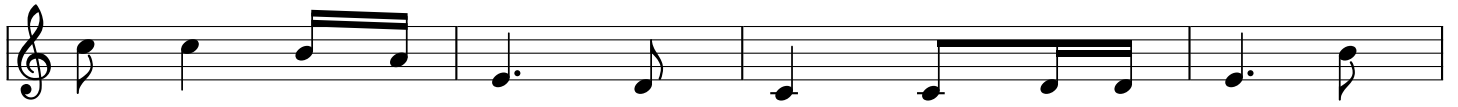
Cao Bình CRM



1- Chúa đến cùng con người, nên Ngài đã nhập thể. Chúa
2- Chúa đến cùng con người, nên Ngài đã nhập thể. Chúa
3- Chúa đến cùng con người, nên Ngài đã nhập thể. Chúa



muốn cùng con người sẽ chia những đắng cay.
muốn đời con người được vui sống mãi luôn.
chết vì nhân trần, tội nhân thế gánh mang.



Bởi Chúa biết thân phận, con người mỏng manh yếu đuối, nên
Chúa xuống muôn ơn lành, ân tình Ngài luôn chan chứa, bên
Bởi Chúa biết con người, đang cần được ơn giải thoát, bởi



Ngài đã sinh ra, để cùng con người sót chia vui buồn.
Ngài mãi an vui, để cùng với Ngài sống vui mỗi ngày.
Ngài quá yêu thương, nên Ngài xuống trần xoá bao tội tình.



ĐK- Hỡi người thế hỡi! Chúa vẫn luôn ở bên cạnh, vì Ngài



biết con người cần Chúa, lúc vui buồn hay gặp nguy khó.



Hỡi người thế hỡi! hãy dâng lời tạ ơn Chúa Trời, vì Ngài



đã không bỏ rơi nhân trần nên Ngài đã xuống thế làm người.