

# Ta Thuộc Về Chúa

Ga 17, 6 - 10

Lm Kim Long



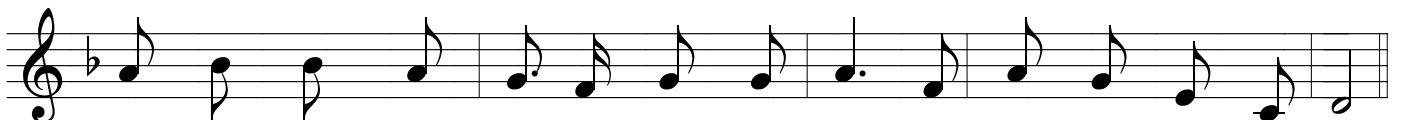
Chúa không đưa ta ra khỏi thế gian, dẫu ta chẳng thuộc về thế gian. Nên



dù sống giữa thế gian ta vẫn thuộc về Chúa. Vậy hãy bước đi trong đường lối



Ngài. 1. "Những kẻ Cha chọn lựa từ thế gian mà ban cho Con, Con  
2. Khấn nguyện cho họ cùng hiệp nhất luôn, tựa Con trong Cha, như  
3. Thế trần sẽ nhìn và nhận biết ngay là Cha sai Con khi



cho chúng biết Danh Cha và Cha yêu chúng vì chúng tuân phục Lời Cha".  
Cha vẫn mãi trong Con hiệp thông thiên tính: Một Chúa uy quyền mà thôi.  
coi thấy chúng thương nhau và luôn liên kết hiệp nhất nên một cùng nhau.