

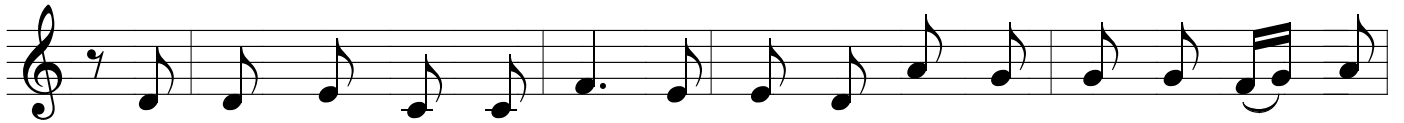
Tin Hay Không Tin

Từ: "Chấm nói chấm"

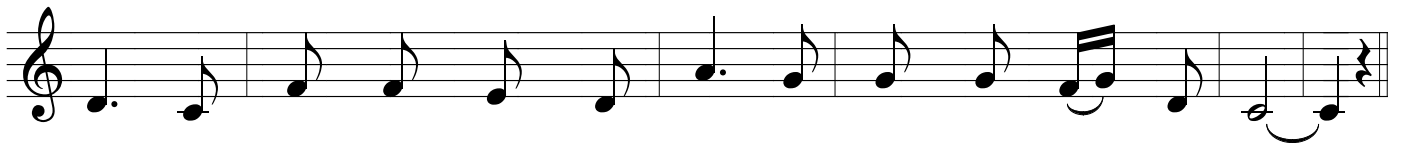
Lm Kim Long



Nói là: không có Chúa khó chứng thực và khó tin hơn là tin có Đấng tác thành.



1. Bao năm tháng dài lần qua, bao nhiêu bộ óc thông minh mê mãi kiếm
2. Khi đưa mắt nhìn trời cao hay xem mặt đất quanh năm luân chuyển bốn
3. Khi suy nghĩ về mình thôi: sao ta lại có nơi đây, mai sẽ thế



tìm. Huyền bí chất thêm huyền bí, đâu ai am hiểu tinh tường.
mùa, rồi ngấm núi cao biển lớn, sao đương nhiên xảy ra được.
nào? Bụi đất trở lại bụi đất, ai đâu mong mỗi như vậy?