

Từ Thân Xác Tới Linh Hồn

Mt 23, 27-30

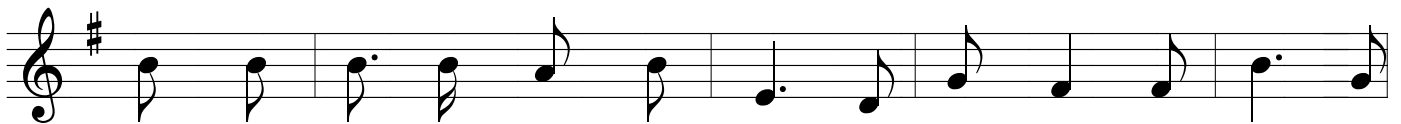
Lm Kim Long



Nếu săn sóc bên ngoài mà không hỗ trợ bên trong thì vẫn khiếm khuyết, bất



toàn. Vậy hãy thi hành bác ái từ thân xác tới linh hồn.



1. Hãy cố giữ vững hai mái chèo: Chèo suy niệm cầu khẩn, chèo
2. Hãy nhớ mãi sức ta yếu hèn, cần trông cậy vào Chúa, Ngài
3. Chút nước lã, bát cơm, tấm mền tặng cho người nghèo đói là
4. Hãy nhắc nhớ yến thiêng Chúa lập là qua hình rượu bánh nhận



trao tặng vật chất. Nếu nhip nhàng lướt sóng thuyền sẽ tới bến bình an.
hỗ trợ diu dặt. Bao hiểm nguy chẵn lối vượt thắng tiến tới thành thoi.
trao tặng về Chúa. Hãy nhiệt tình bác ái, dọn chỗ vinh phúc đời sau.
Máu Thịt của Chúa, dẫn mọi người đến lãnh, hồn xác lãnh phúc trường sinh.