

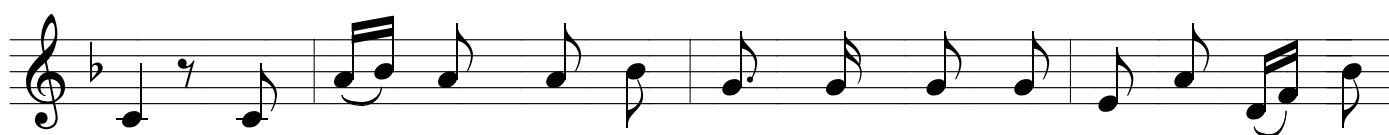
Không Tách Lúa khỏi Cỏ Lùng

Mt 13, 29

Lm Kim Long



Chúa không dạy tách lúa ngay ra khỏi cỏ lùng, nhưng đợi đến mùa



gặt. Người cũng không xin Chúa Cha đem ngay môn đệ ra khỏi thế



giới, mà xin thương giữ gìn luôn. 1-3. Người muốn môn đệ



như sen giữa ao bùn nhờ ơn trên luôn gìn giữ, gần bùn mà
nên men muối cho đời hòa chung nhưng không đồng hóa, làm dậy bột
luôn thương mến mọi người, hằng khoan dung, không chỉ trích, để rồi cùng



chẳng hôi tanh mùi bùn.
cũng như thêm mặn nồng.
hưởng an vui hợp đoàn.