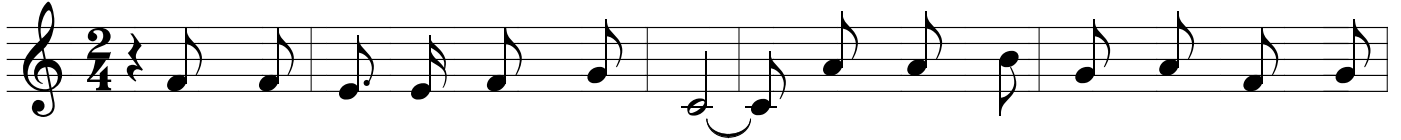


Như Đức Ki-tô

Ep 5, 21-32

Lm Kim Long



Ai yêu vợ là yêu chính mình. Không ai ghét thân xác mình bao



giờ, nhưng nâng niu và nuôi dưỡng nó. Như Đức Ki-tô đối với Hội Thánh.



1. Vợ hãy tuân phục chồng, vì chồng là đầu của vợ. Như Đức Ki-
2. *Chồng* hãy yêu vợ mình, phục vụ tận tình giữ gìn. Như Đức Ki-
3. Được kết liên thành một, từ biệt mẹ cha của mình. Như Đức Ki-
4. *Hãy* thứ tha làm hòa dù từng người còn lỗi lầm. Như Đức Ki-



tô là đầu của Hội Thánh Người.
tô nộp mình vì Hội Thánh Người.
tô lia trời và nhận kiếp người.
tô nhận nhục hình hầu xóa tội.