

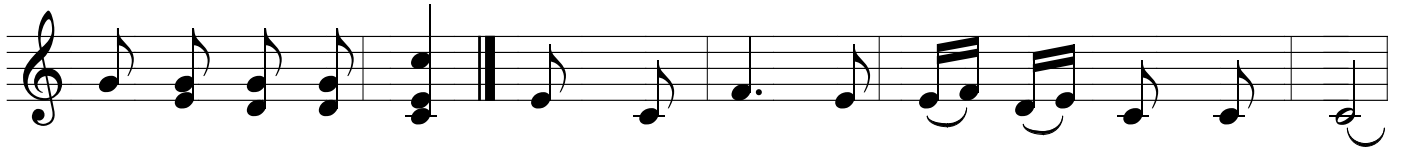
Hoa Trái Phục Vụ

Mẹ Têrêsa

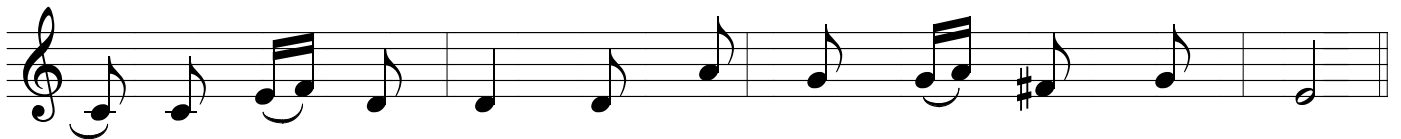
Lm Kim Long



Hoa trái Đức Tin là Tình Yêu. Hoa trái Tình Yêu là phục vụ. Hoa trái



phục vụ là bình an. 1. "Con Người đến không phải để được phục vụ.
2. Bao việc lớn không hẳn đều sẽ thành tựu.
3. Uy quyền lớn luôn phải sẵn sàng phục vụ,



Mà để phục vụ và hiến thân cứu chuộc muôn người".
Mà chỉ phục vụ là giúp thăng tiến chẳng khi ngừng.
bày tỏ là mình thực mến yêu Chúa và muôn người.