

# Mang Danh Ki-tô hữu

Lời khuyên của St Grêôriô - Gm Nit-sê

Lm Kim Long



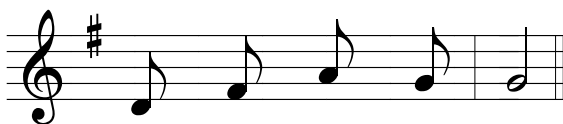
Mang danh Ki- tô hữu, nghĩa là thuộc về Đức Ki- tô, ta phải sống xứng



với danh xưng của mình thực chất từ trong tâm hồn. 1-4. Ta chỉ thuộc về Đức Ki-



tô khi ta sống theo gương Người. Khi thiên hạ nhìn vào ta thấy thực là  
*ta hiến thân cho Người, nên công cụ Người tự do sử dụng phục*  
ta vững tâm theo Người. Chung chia từng điều buồn vui lúc nhận thập  
*không sống cho riêng mình, nhưng lo phục vụ nhiệt tâm: Danh Người rạng*



Người đang sống trong ta.  
*vụ nhân thế nơi nơi.*  
tự hay lúc thăng thiên.  
*ngời, vinh phúc anh em.*