

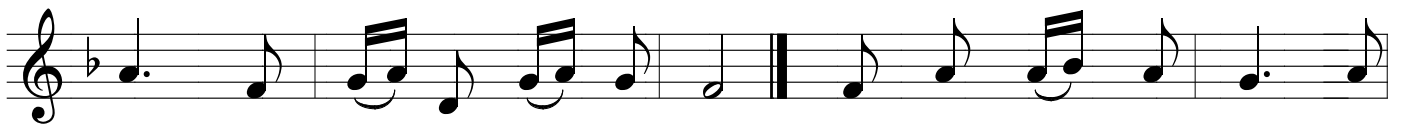
# Sa-tan, Lui Ra Đằng Sau

*Mc 8, 27-35*

Lm Kim Long



Sa- tan lui ra đằng sau! Vì tư tưởng của anh không phải là của



Chúa, nhưng chỉ là của con người. 1. Lời Chúa mắng Phê- rô cũng  
2. Dù trước đó tuyên xưng: Đáng



là lời trách móc ta. Khi ta không muốn vác thập tự theo  
từ trời xuống thế gian: Đây Con Thiên Chúa đến chuộc tội nhân



Chúa. Không dám liều mạng sống mình vì Chúa và vì Tin Mừng.  
thế. Nhưng tránh đừng chịu khổ hình dù đó là lệnh Chúa Cha.