

Theo Chúa Lên Canvê

Lc 9, 22-26

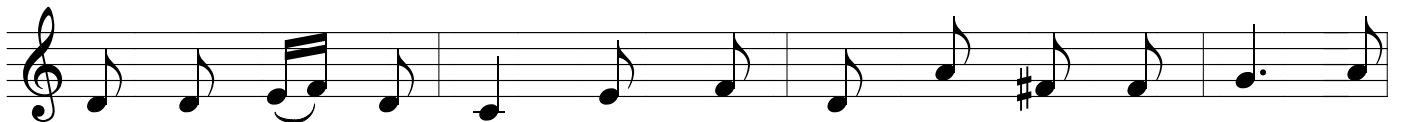
Lm Kim Long



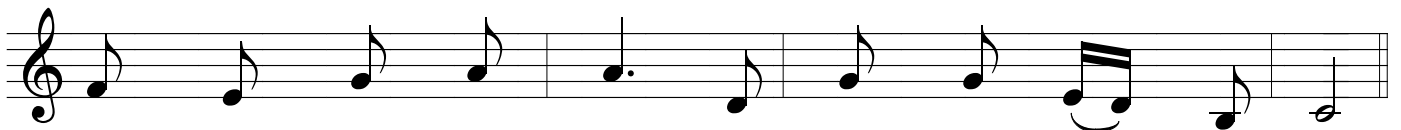
Con đã giã từ người thân, đã bỏ cả sản nghiệp. Nhưng có dám cùng



Chúa lên đồi Can- vê để chịu đóng đinh vào thập giá? 1-3. Thập giá



là hình khổ ô nhục. Nhưng Chúa dùng cứu độ trần gian, đã
thực là cả vinh dự. Nơi suối nguồn cứu độ trào tuôn khiến
nay ta đến tôn thờ. Xin cất lời tán tụng tri ân, quyết



trở thành cây quí giá, là dấu chứng của tình yêu.
nảy mầm ban sức sống và phát xuất ơn phục sinh.
trọn đời xin dõ bước: Thập giá dẫn đến hiển vinh.