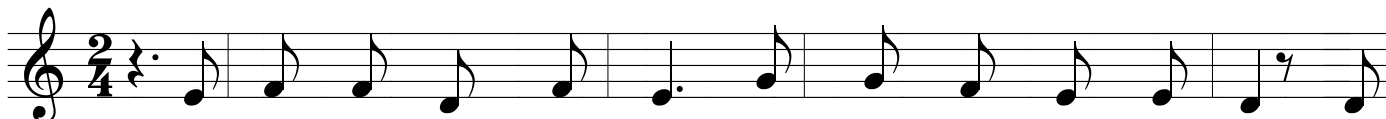


Nếu Chúa Đến

Lc 8, 12-14 + 22, 41-44

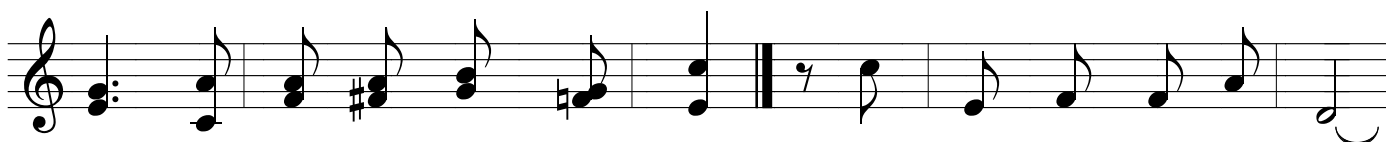
Lm Kim Long



Con sẽ dễ dàng đứng lên, nếu Chúa đến nâng con dậy. Linh



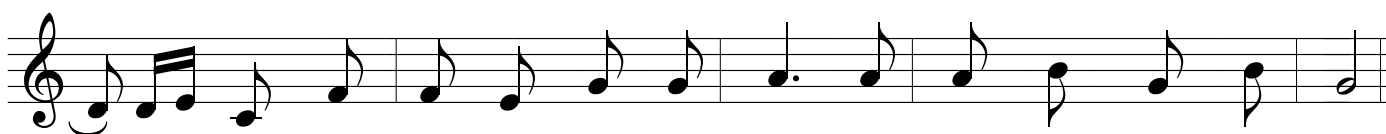
hồn nhẹ nhàng thanh thoát, thân xác nặng nề chai lỳ. Chúa sẽ đến nâng con



dậy khi con lên tiếng nguyện xin. 1. Chúa ngồi ngủ đàng lái thuyền.

2. *Dấu đường hiểm trở tối mù,*

3. Tháng ngày quỉ lại dễ dàng,



biển gầm gió rít làm con kinh hãi, sao không đến lay Chúa dậy?

mỏi mòn khốn khó làm con run khiếp, mau xin Chúa thương dắt dìu.

khổ sầu, Thánh giá làm con gục ngã. Ôi sao Chúa không đoái nhìn?