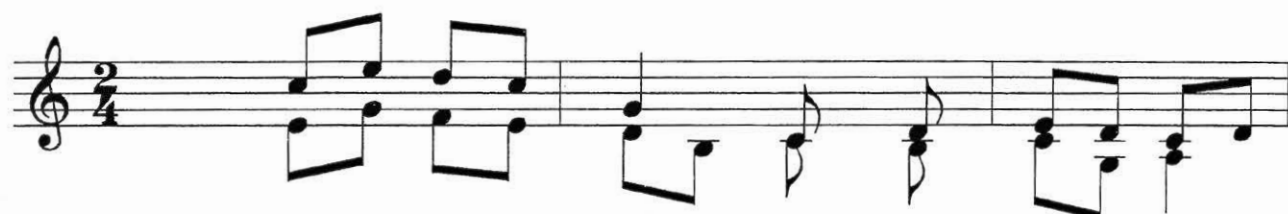


# CÁC THÁNH NAM-NỮ

Ca nhập lễ chung

Huy Hoàng

Gr 17, 7-8



**ĐK:** Phúc thay người đặt niềm tin vào



Chúa. Và có Chúa làm chỗ nương thân.



Người ấy như cây trồng như cây trồng bên dòng



nước. Đâm rễ sâu vào mạch nước trong.



1. Người ấy chẳng sợ chi khi mùa nóng
2. Miệng lưỡi người chẳng rao những lời bất



1. đến. Lá trên cành mãi mãi xanh tươi
2. chính Luôn tin tưởng vào Chúa không rời.



1. Dù gặp năm hạn hán cũng không e ngại.
2. Lòng người luôn thành tín sống theo Tin Mừng.



1. Và không ngừng trở sinh cho đời nhiều hoa trái.
2. Và suốt đời thờ Chúa không hề đổi thay.

