

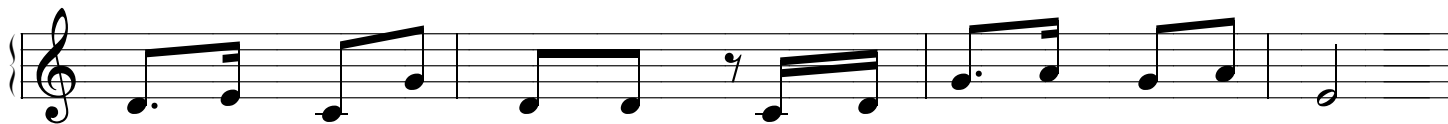
CHÚA LÀ CÂY NHO

1

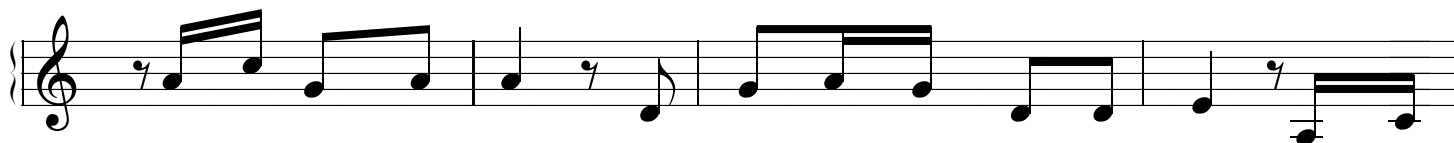
Maria, SLE



1_Chúa là cây nho và con là cành nho. Cành
2_Chúa dựng nên con, dựng con giống hình ảnh Chúa. Tựa cành
3_Chúa gọi tên con gọi con bước vào tình yêu. Ngài gọi



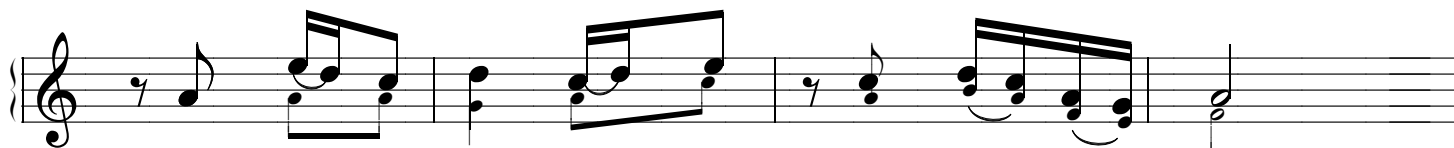
nho nếu rời bỏ cây nho, thì cành nho sẽ khô héo liền.
nho chính hình ảnh cây nho cuộc đời con chính hình ảnh Ngài.
con tiếng gọi rất nhiệm màu, Ngài gọi con dẫn con yếu hèn.



Chúa chỉ mong con hạnh phúc mãi trong Ngài mà thôi. Tựa cành
Mong ước đời con đây phản chiếu nét nhân hậu của Chúa. Để lời
Chúa mãi ở trong con và con ở trong Ngài mọi nơi. Thật hạnh



nho gắn liền với cây nho để đời con sinh nhiều hoa trái.
con trở thành chứng nhân của lòng Chúa nhân từ thương xót.
phúc có Ngài mãi bên con đời con luôn chan hòa sức sống.



Hạnh phúc đời con là Chúa Tình yêu diệu vời.



Nhựa sống đời con chính là Ngài Thánh Thể tình yêu.



Vì chỉ trong Ngài đời con mới được hiện hữu.



Vì chỉ trong Ngài đời con chan chứa hồng ân.