

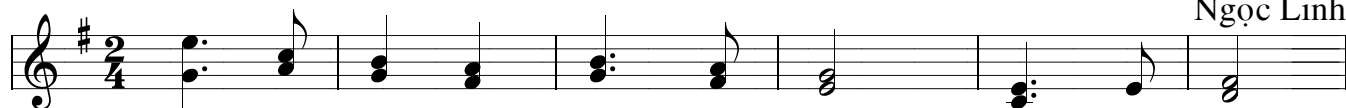
# CHÚA CHÍNH LÀ MỤC TỬ

CA HIỆP LỄ CHÚA NHẬT IV PHỤC SINH

*Lễ Chúa Chiên Lành*

1Pr2.20b-25 . Ga.1-10

Ngọc Linh



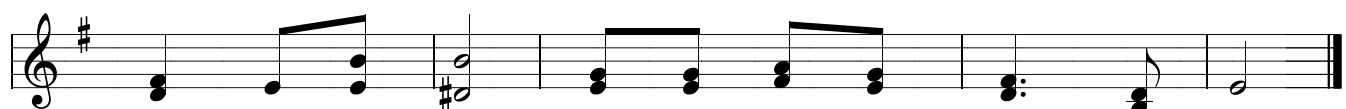
ĐK. Chúa chính là Mục Tử nhân lành Người là cửa



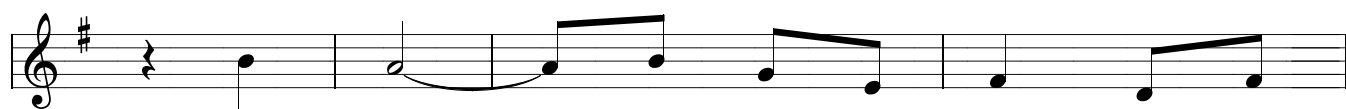
là cửa chiên ra vào dẫn tới đồng cỏ xanh.



Chúa chính là Mục Tử nhân lành. Ai đến với Người



sẽ được cứu thoát Hưởng sự sống muôn đời Người ban.



1. Chính Người đã mang tội lỗi của chúng

2. Chính Người dẫn đưa, chở che, hằng giữ

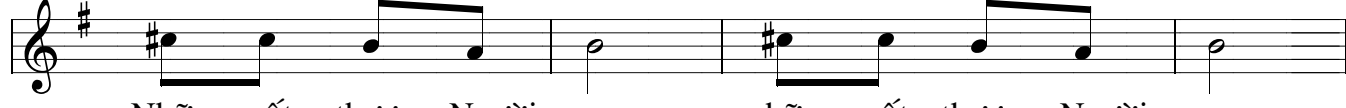
3. Hãy luôn vững một niềm tin cùng theo



ta vào thân thể mà đưa lên cây thập giá.

gìn, hằng quan phòng, ủi an, yêu thương, dịu dặt.

Người chẳng thất vọng, Người sẽ ban cho sự sống.



Những vết thương Người mang những vết thương Người mang

Hiện tế trên thập giá hiện tế trên thập giá,

Hãy biết luôn sẻ chia, hãy biết luôn vì nhau.



để chữa lành chữa lành chúng ta.

để cứu độ, cứu độ chúng ta.

Lòng trung thành theo đường ngay lành.

CHORAL

ĐK. Chúa chính là Mục Tử nhân lành Người là cửa

là cửa chiên ra vào dẫn tới đồng cỏ xanh.

Chúa chính là Mục Tử nhân lành. Ai đến với Người

sẽ được cứu thoát Hưởng sự sống muôn đời Người ban.