

MUÔN THUỞ CON LÀ THƯỢNG TẾ

(TV109)

1

Phùng Minh Mẫn

DK. Muôn
thuở con là thượng tế, theo phẩm

Gm EbMaj7 A7

Muôn thuở con là thượng tế, theo phẩm
trật Men - ki - xê - đê.

D7 Gsus4 Gm

trật Men - ki - xê - đê.

Gm Cm Adim D7

1. Sấm ngôn của Đức Chúa ngỏ cùng Chúa Thượng tôi:

G7 Cm A7 D7 D7

"Bên hữu Cha đây, con lên ngự trị, để rồi bao địch
thù, Cha sẽ đặt làm bệ dưới chân con.

Cm D7 Gm Cm Gm

Từ Si - on, Đức Chúa sẽ mở rộng quyền vương đế của

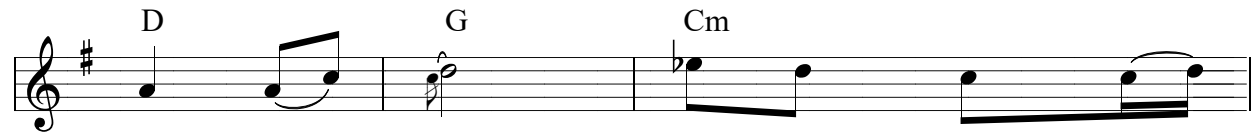
Gm D7 Gm Cm Gm (F) Eb

Ngài. Giữa lòng địch quân xin Ngài làm bá chủ.

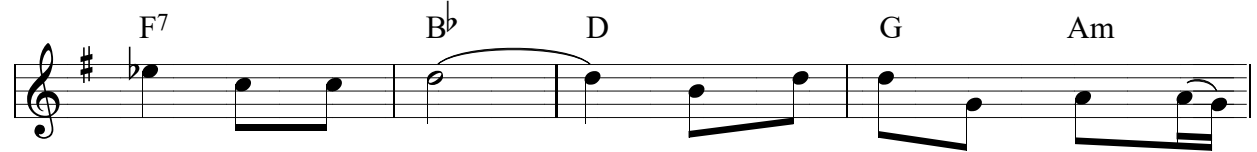
D Gm Cm6 Adim D7 Gm CmGm



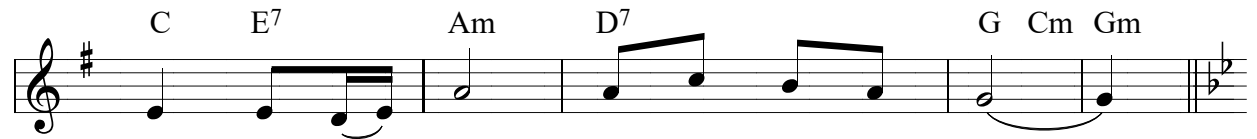
3. Đức Chúa phán bảo rằng: "Ngài đấng quang, con năm



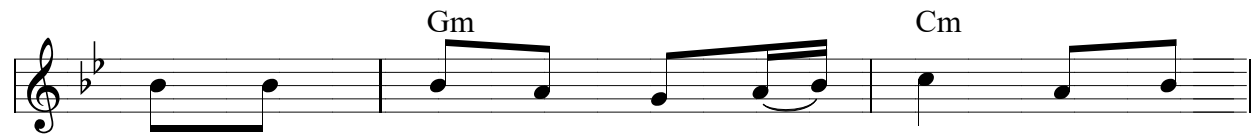
quyền thù lãnh, về huy hoàng rực



rỡ tựa thần linh. Ngay trước lúc hùng đông xuất



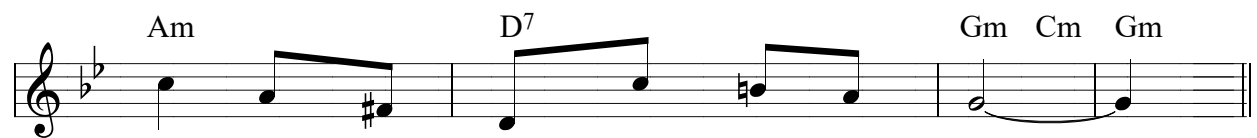
hiện từ lòng Cha, Cha đã sinh ra con.



4. Đức Chúa đã một lần thề ước, Ngài sẽ



chẳng rút lời rằng: "Muôn đời con là thượng



tê, theo phẩm trật Men - ki - xê - ê.