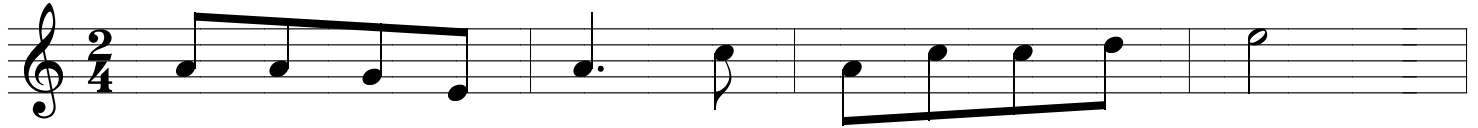


Con không là...

Nhạc & lời : Trần Phương Đông
(1982)



Con không là cỏ cây đang còn im hơi lặng tiếng



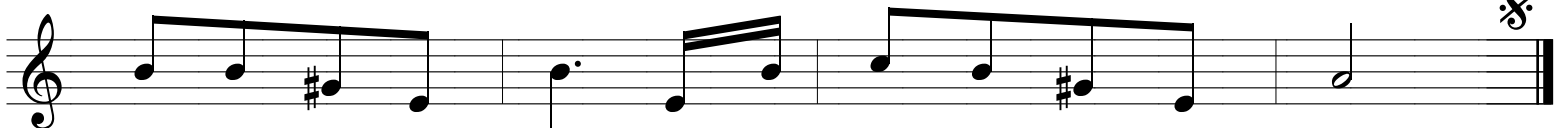
Con không là giọt sương đang còn yên trên lá cành



Khi đêm còn vương lối hồn con đã hướng lên Ngài



Muôn muôn lời cầu kinh hòa vang trong cung điện nhà Chúa



Muôn muôn lòng hiệp thông một Thánh Lễ chứa chan hồng ân