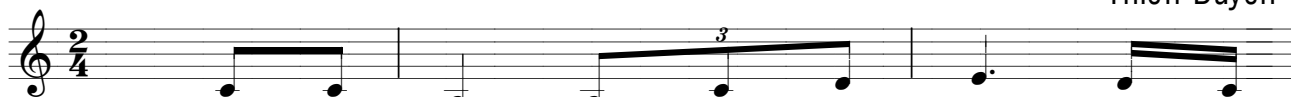
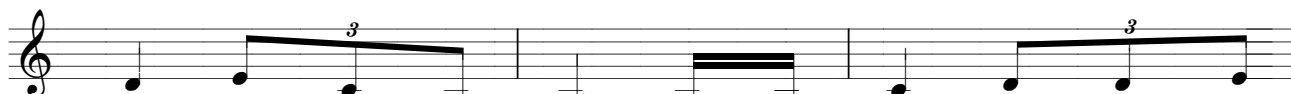


EPHATA - HÃY MỞ RA

Thiên Duyên



1. Con không phải là người câm điếc, nhưng hồn
2. Khi gian trần còn nhiều cay đắng, nhân loại
3. Nơi cô quạnh mình con với Chúa, con lặng



1. con khác chi tật nguyên, bởi vì con ngu ngơ không
2. đang sống trong nhọc nhằn. Người già nua cô đơn khổ
3. yên lặng nghe Lời Ngài. Ngài mở tim cho con biết



1. biết, chẳng nhận ra tình Ngài vô biên. Con không
2. khó, lữ trẻ thơ nghèo nàn bơ vơ. Trên gian
3. sống, biết sẻ chia phận người long đong. Theo gương



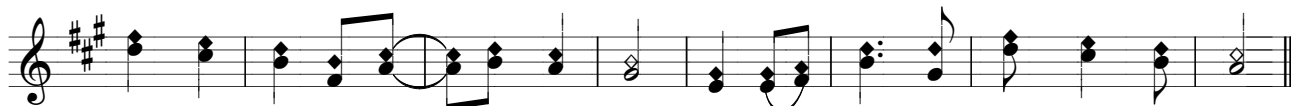
1. phải là người câm điếc, nhưng hồn con khác chi tật nguyên, bởi lòng
2. trần còn nhiều cay đắng, sao hồn con vẫn luôn lạnh lùng? Hãy mở
3. Ngài ngày xưa thánh giá, tuôn đổ muôn phúc ân hải hà, để lòng



1. con ở hờ khếp kín chẳng chịu nghe tiếng Ngài dạy khuyên.
2. tai nghe lời than vãn, và mở môi nói lời ủi an.
3. con không còn chai đá, để tình yêu kết nhụy trở hoa.



ĐK. E - pha - ta, mở ra E - pha - ta. Hãy mở tai để nghe Lời hằng sống.



E - pha - ta, mở ra E - pha - ta. Hãy mở môi để chúc khen danh Ngài.